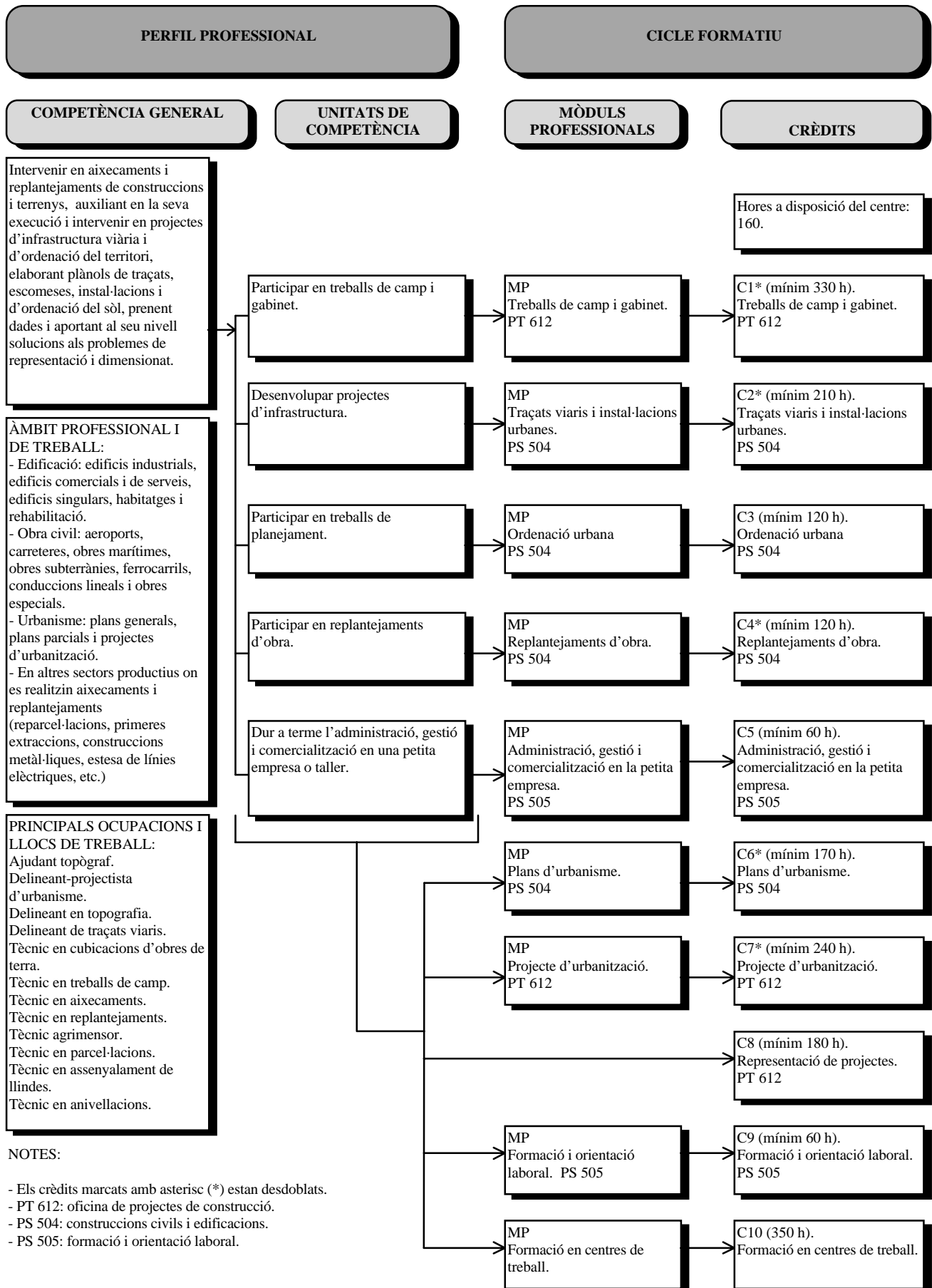


TÈCNIC SUPERIOR EN DESENVOLUPAMENT DE PROJECTES URBANÍSTICS I OPERACIONS TOPOGRÀFIQUES (2.000 hores)



NOTES:

- Els crèdits marcats amb asterisc (*) estan desdoblats.
- PT 612: oficina de projectes de construcció.
- PS 504: construccions civils i edificacions.
- PS 505: formació i orientació laboral.