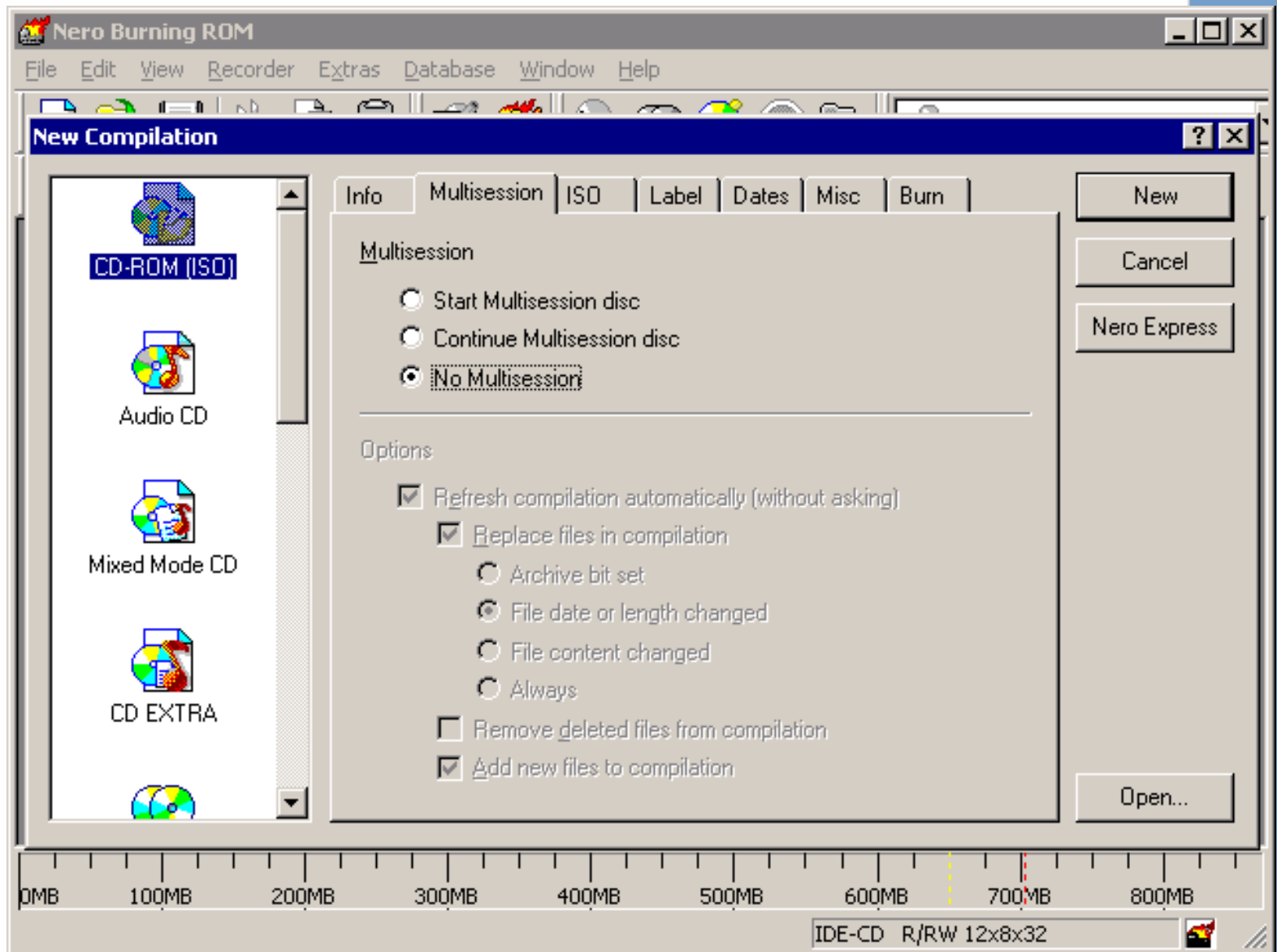


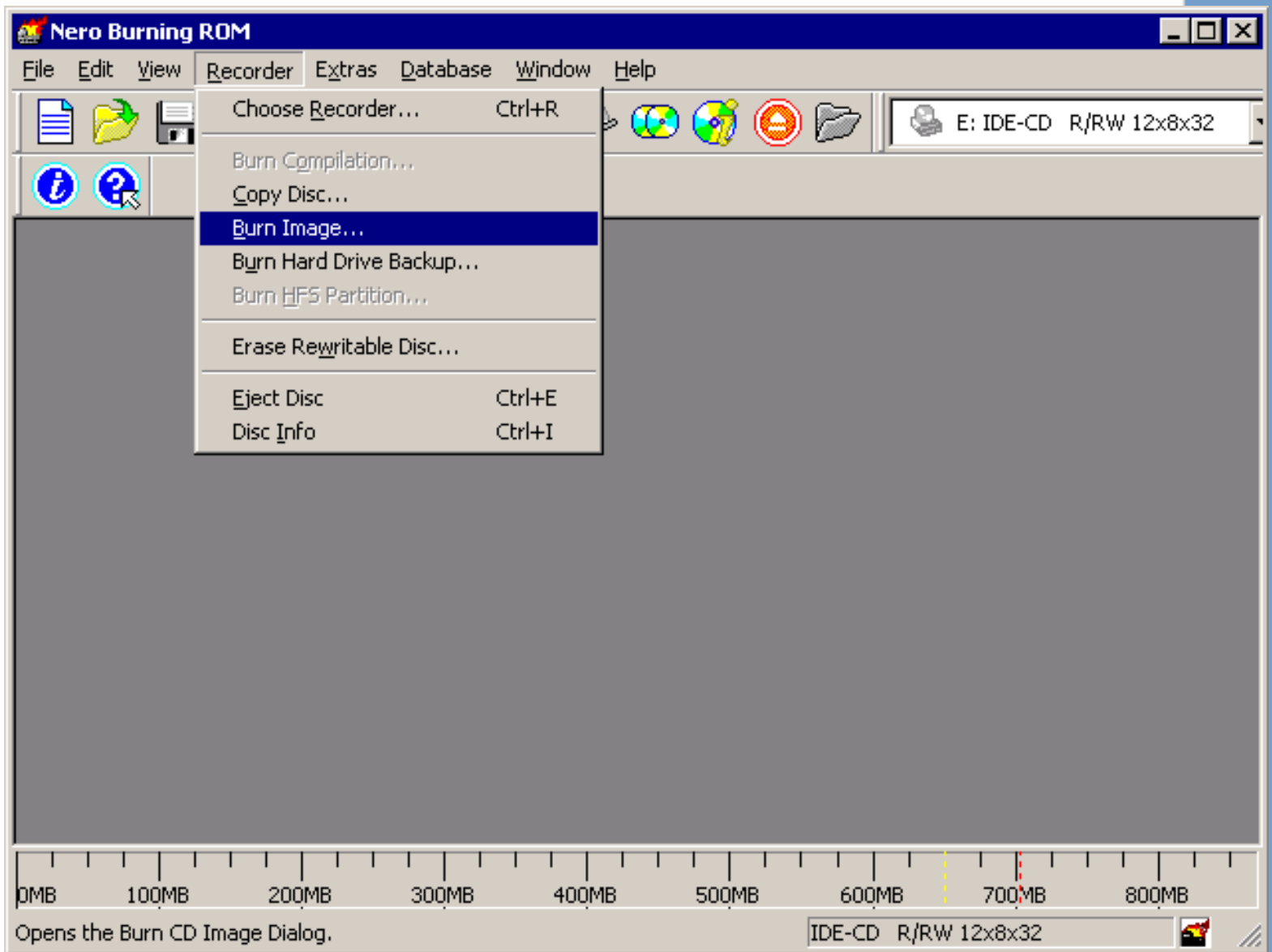
GRAVACIÓ D'IMATGES ISO AMB NERO

Per gravar una imatge ISO, heu de descarregar el corresponent fitxer i utilitzar, per exemple, el programa de gravació *Nero*. Inicieu el *Nero*.

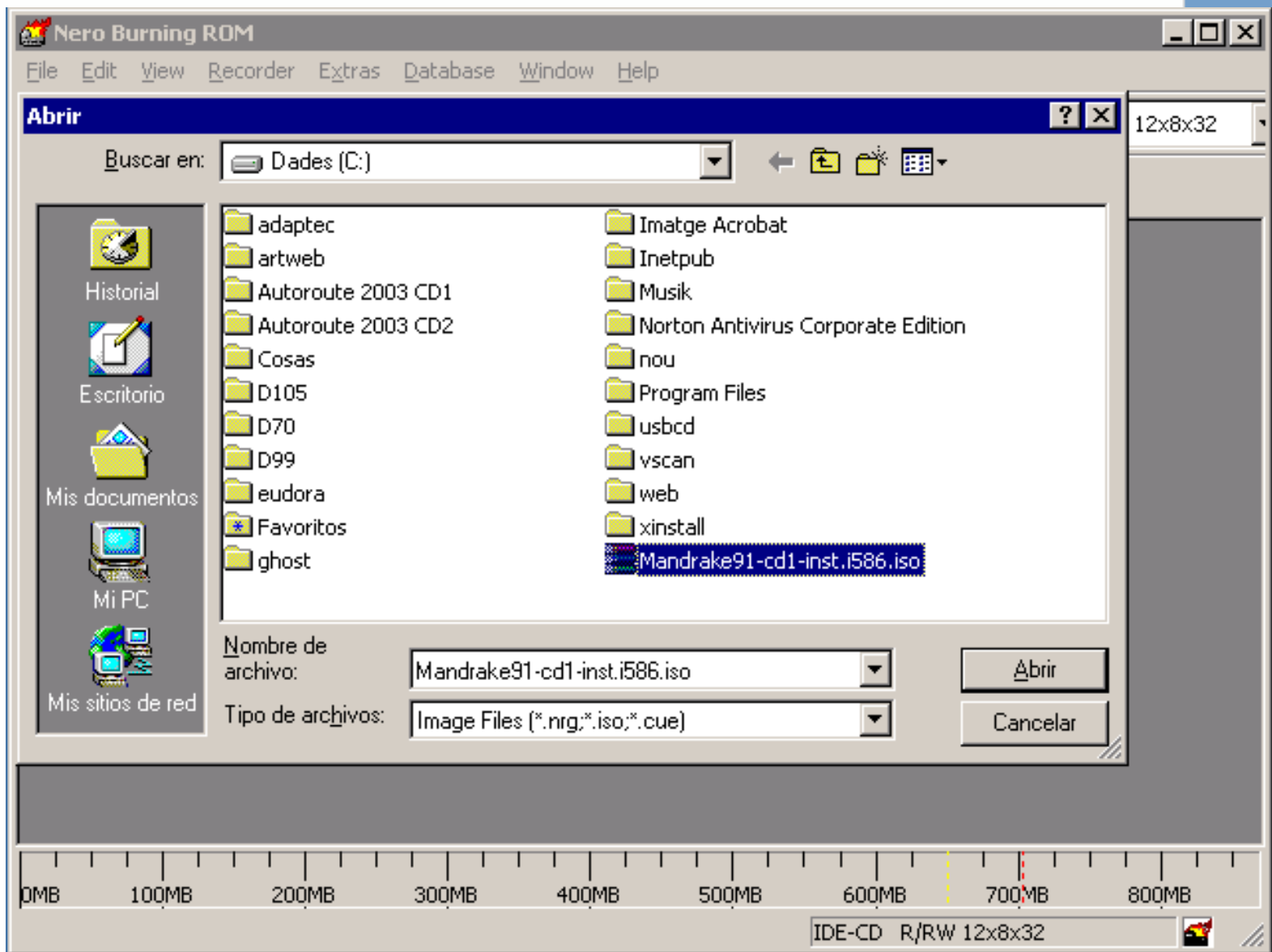
Un cop l'inicieu, veureu aquesta pantalla, premeu **Cancel** per tancar l'assistent de creació d'un nou disc.



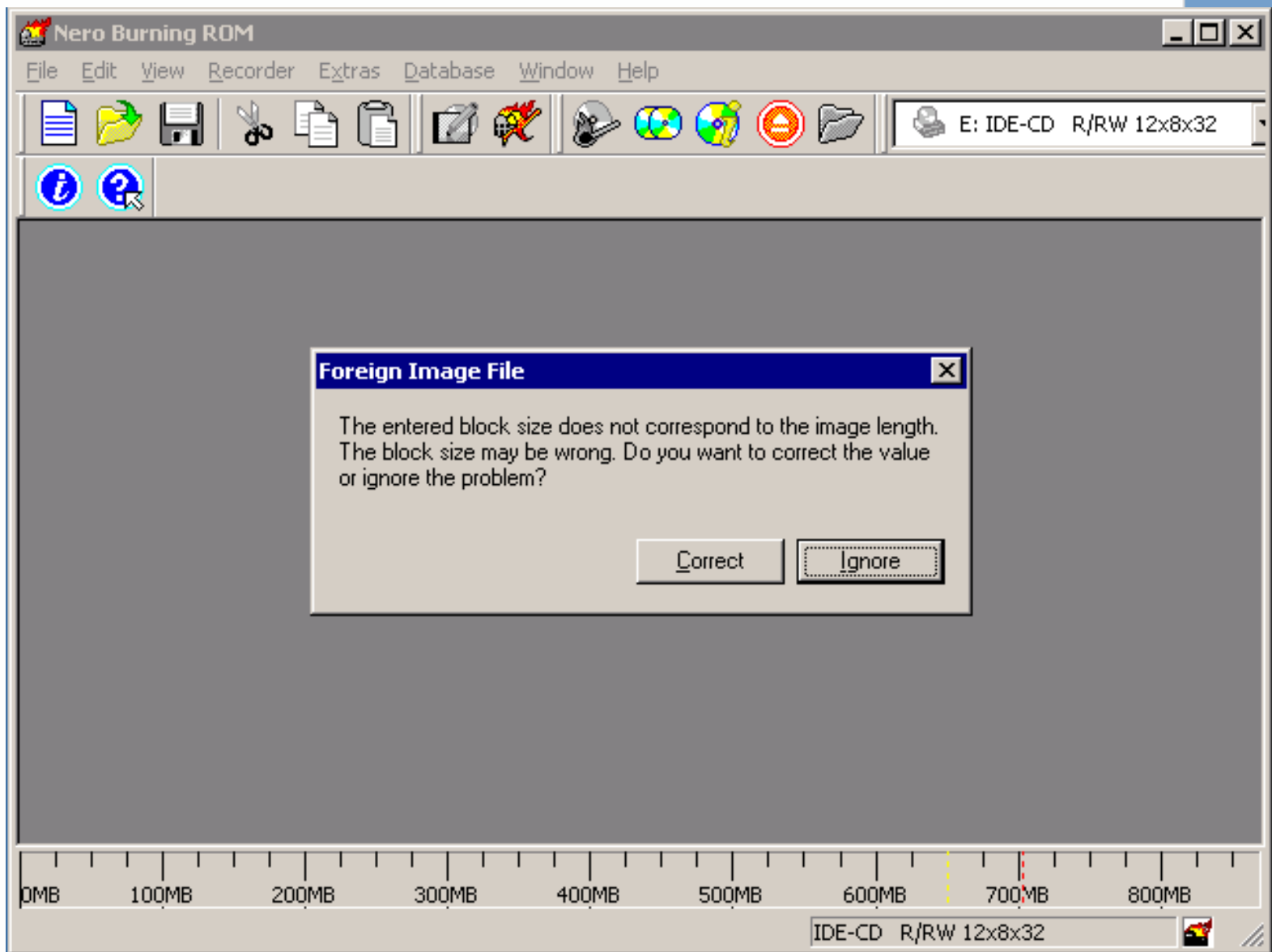
Sota el menú **Recorder** trobareu l'opció **Burn Image** on li indicarem quin és el fitxer que conté la imatge ISO que volem gravar.



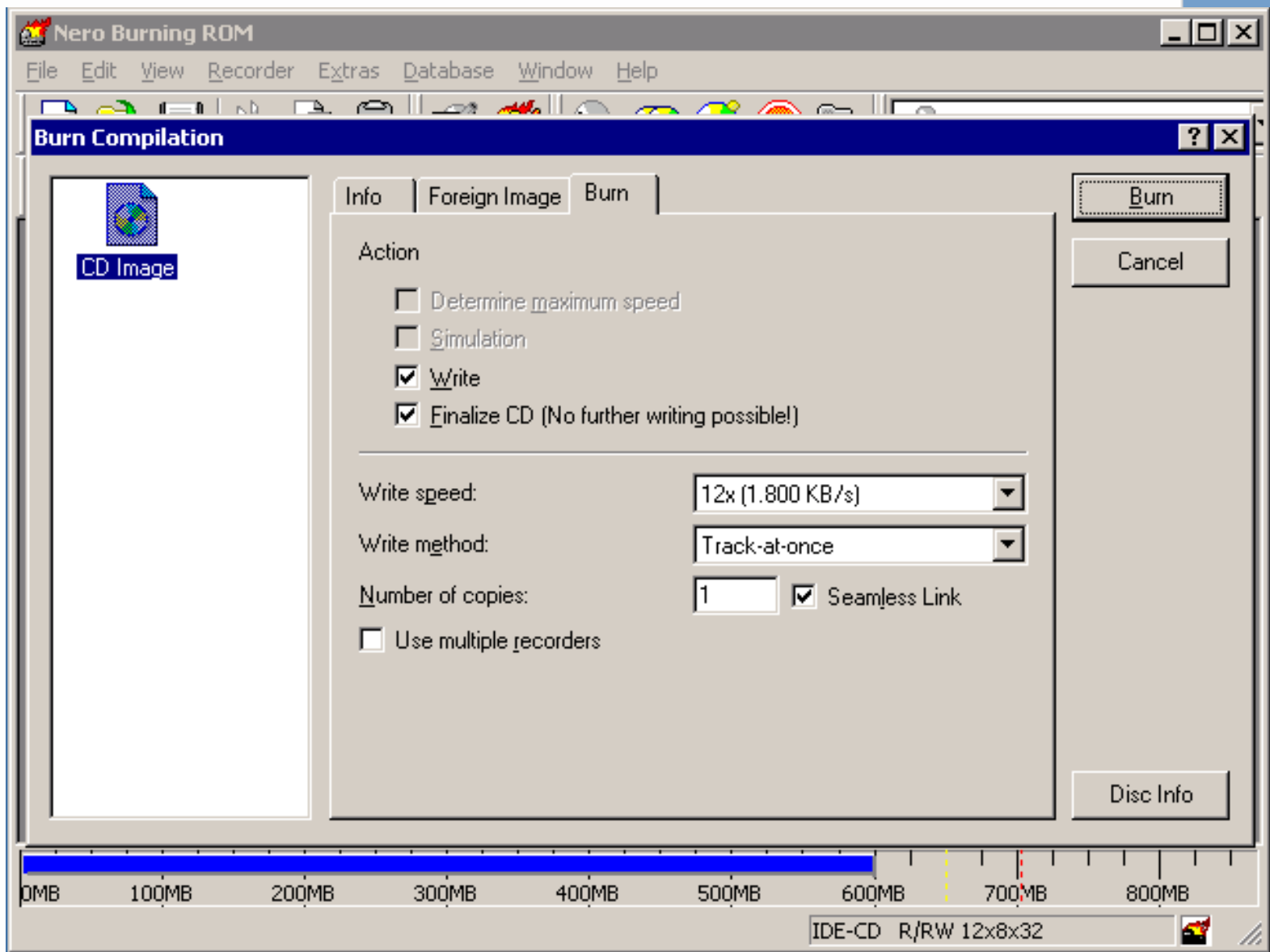
Seleccioneu el fitxer.



Si us sortís un missatge d'avís com aquest, premeu el botó **Ignore** i continueu el procés.



Per acabar, a la fitxa **Burn**, marqueu la casella **Finalize CD** i premeu el botó **Burn** per iniciar el procés de gravació.



linux@pie.xtec.es