

Sisena hora a l'escola pública

Una oportunitat per a la igualtat

Aspectes organitzatius

1

Impulsar l'equitat educativa i la igualtat d'oportunitats.

2

Prevenir i reduir el fracàs escolar i millorar el rendiment de tot l'alumnat.

3

Prestigiar l'escola pública i donar-li un impuls de qualitat.

1 *Impulsar l'equitat educativa i la igualtat d'oportunitats.*

Oferir a tot l'alumnat d'educació primària el mateix horari d'atenció educativa



2 *Prevenir i reduir el fracàs escolar i millorar el rendiment de tot l'alumnat.*

- Possibilitant als centres una millor organització de les mesures de reforç i aprofundiment.
- Possibilitant al professorat esponjar el currículum i millorar les estratègies d'ensenyament i aprenentatge.
- Oferint a l'alumnat més possibilitats per adquirir i aprofundir en el desenvolupament de les competències bàsiques.

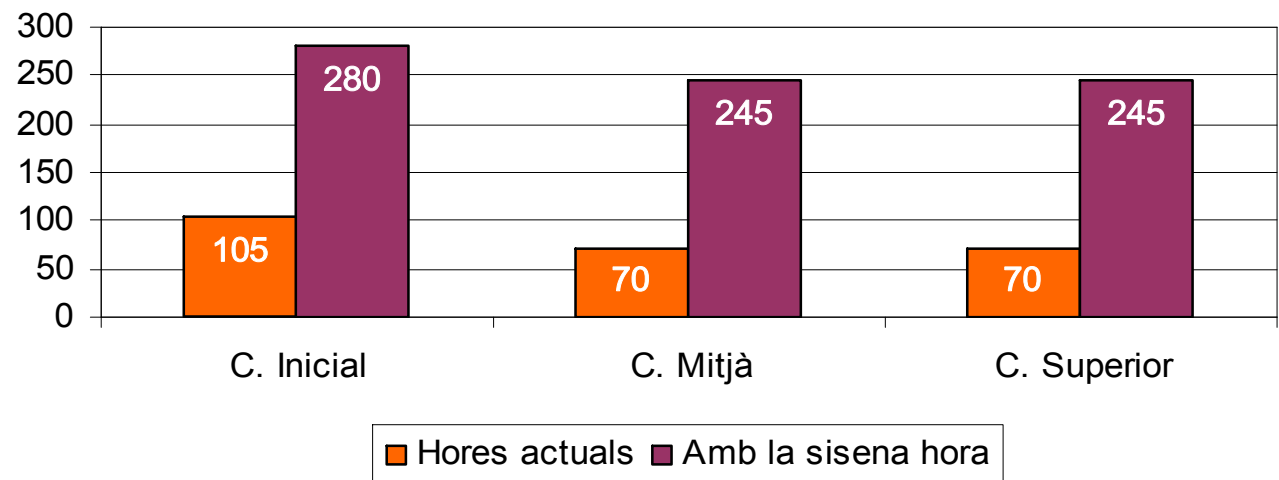
3 *Prestigiar l'escola pública i donar-li un impuls de qualitat.*

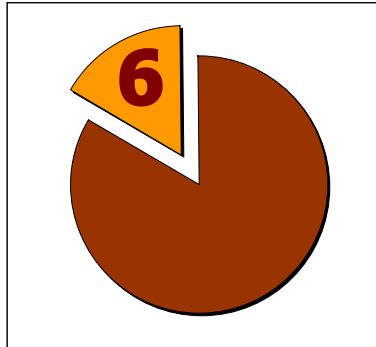
S'incrementa la capacitat de decisió del centre educatiu sobre l'organització del currículum

Es millora el tractament de la diversitat

Es millora l'acció educativa del professorat

Total d'hores anuals per nivell de lliure organització del currículum





Sisena hora a l'escola pública

Marc d'aplicació

Alumnat

Horari lectiu

25 hores a la setmana. 5 hores lectives: 3 o 3,5 al matí i 1,5 o 2 a la tarda.

De 9 a 12 hores i de 15 a 17 hores si no s'autoritza una concreció diferent.

Horari escolar

De 8:30 a 18:00 hores

S'afegeix 1 hora diària a educació primària: la sisena hora.

Es respectarà un marge mínim de 2,5 hores de descans al migdia, que pot ser de 2 hores, sempre que es garanteixi el funcionament del menjador i la coordinació del professorat.

Professorat

Horari fix

30 hores: 24 lectives i 6 de permanència.

Hores lectives

**24 h. lectives curs 2006-2007.
23 h. lectives curs 2007-2008.**

Hores permanència

Entre 2 i 3 hores de coordinació setmanal conjunta:
reunions de claustre, cicle, formació en centre ...

Entre 4 i 3 hores de dedicació específica: reunions de nivell, atenció a famílies, coordinació amb professionals externs, ...

Dins d'aquest horari, és recomanable reservar un temps i un espai per a l'atenció a famílies.

Centre

Àmbit d'aplicació

Curs 2006-2007: centres públics del Departament d'Educació de municipis capital de comarca i de municipis de més de 10.000 habitants.
Curs 2007-2008: resta de centres públics del Departament d'Educació.
Els centres públics d'altres titularitats s'ajustaran al que s'estableixi en els convenis signats amb el Departament d'Educació.

Modificació marc horari

Cal autorització del director/a dels Serveis Territorials.
Les propostes de modificació del marc horari han de comptar amb l'aprovació de les tres quarts parts del consell escolar del centre.

Centre

Ajornament de la sisena hora per al curs 2007-2008

Cal autorització del director/a dels Serveis Territorials. Les sol·licitus d'ajornament han d'estar motivades per circumstàncies tècniques, necessitats específiques i raons objectives. Previ a la sol·licitud per part del centre convé haver parlat amb la inspecció sobre la concurrència de les situacions expressades. Les sol·licituds han de comptar amb l'acord de tres quartes parts del consell escolar. És necessari l'informe d'inspecció.

Avançament de la sisena hora per al curs 2006-2007

Per als centres públics del Departament d'Educació de municipis de menys de 10.000 habitants.

Cal autorització del director/a dels Serveis Territorials. Les sol·licituds han de comptar amb l'aprovació de les tres quartes parts del consell escolar del centre. És necessari l'informe d'inspecció.

Centre

Consideracions /recomanacions

Cal identificar a l'horari la sisena hora de manera diferenciada.

Al centre cal garantir entre 2 i 3 hores de coordinació conjunta de tot el professorat.

Cal garantir que les hores de coordinació tinguin un mínim d'1 hora de durada (millor 1,5 o 2 h).

La concreció horària de cada centre convé consensuar-la per municipis, si bé és potestat del consell escolar del centre proposar una concreció horària específica.

Cal garantir el funcionament del menjador escolar (torns, espai, monitors...).

Cal garantir el suport logístic (conserge, ús compartit dels espais...)

Cal informar a les famílies de les diverses propostes de solucions per als problemes sobrevinguts de l'aplicació de la sisena hora: germans a I I a EP, problemes de transport, possibilitat de servei d'acollida del centre...

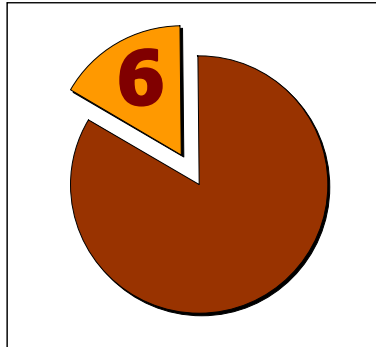
Municipi

La concreció horària de cada centre convé consensuar-la per municipis, si bé és potestat del consell escolar del centre proposar una concreció horària específica.

Convé garantir el procés de presa de decisions per municipis (reunions conjuntes de directors, tècnics d'ajuntaments, director/a dels SS.TT).

Cal garantir la informació a les famílies sobre els horaris dels centres del municipi.

Cal vetllar pel correcte funcionament del suport logístic (conserge, ús compartit dels espais...).



Sisena hora a l'escola pública

Continguts de la sisena hora

Intensificar habilitats que afavoreixen l'assoliment de les competències bàsiques

■ **Què?**

■ **Lectura**

■ **Comunicació oral**

■ **Estratègies matemàtiques**

■ **Sensibilització artística**

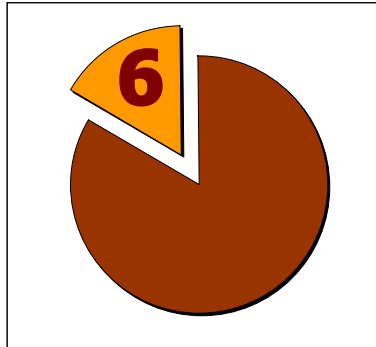
Aprofitar els continguts per treballar transversalment els mitjans d'aprenentatge:

- L'atenció.
- La reflexió / interiorització.
- La memòria.
- La imaginació / creativitat.
- La comprensió.

■ **Qui?**

■ **Tutor/a**

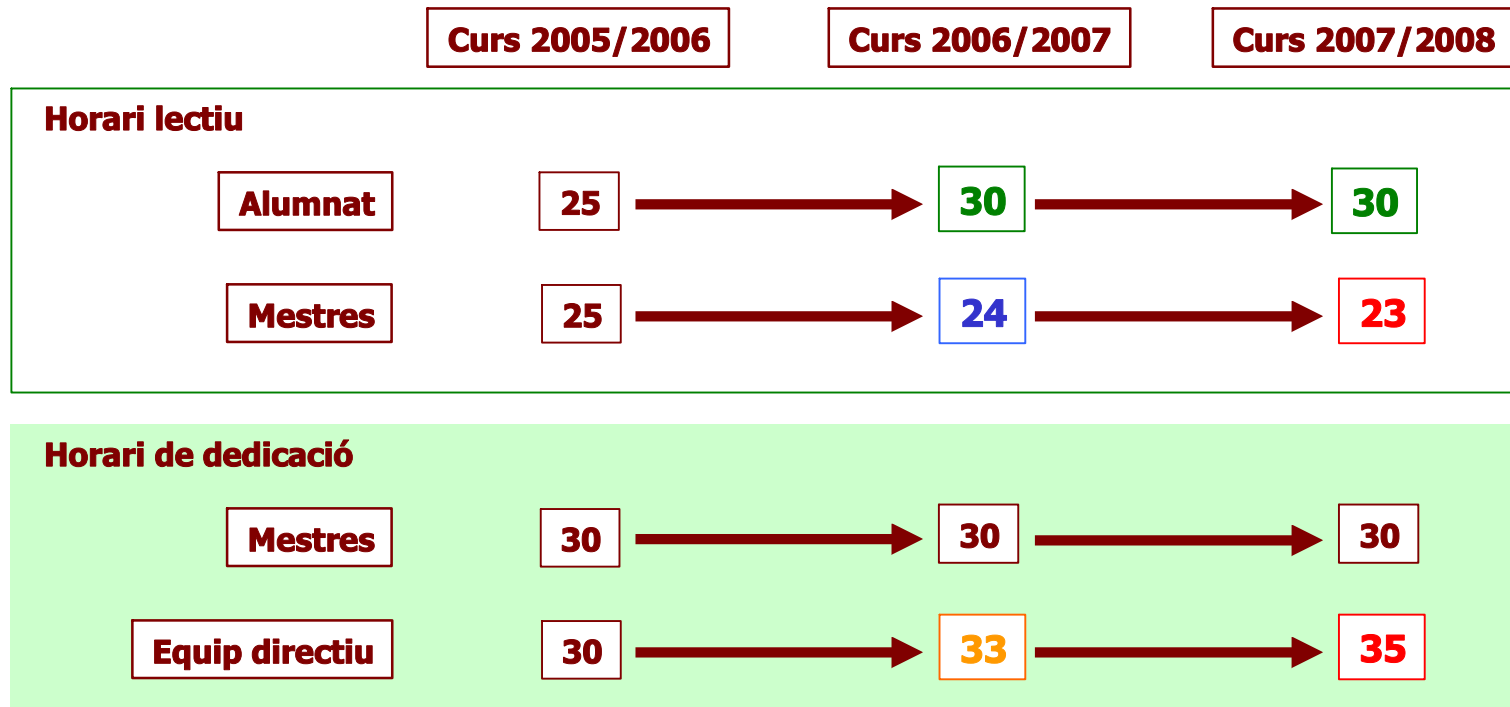
Sempre que sigui possible, i atenent als continguts de la sisena hora, el professor/a assignat/da serà el tutor/a.



Sisena hora a l'escola pública

Una nova organització dels centres educatius

Més complexa i amb més recursos

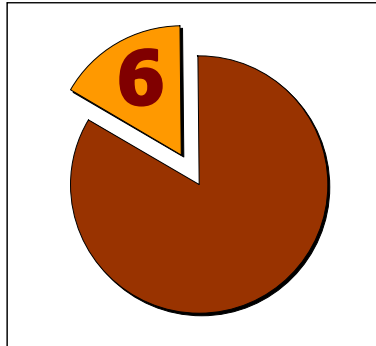


Més flexible i adaptada a les necessitats de l'alumnat

Dotació de professorat dels centres

Centre tipus		Curs 2005-2006		
		INF	PRI	
1 línia	grups	3	6	
	mestres	4	10	14
2 línies	grups	6	12	
	mestres	8	17	25
3 línies	grups	9	18	
	mestres	11	26	37

		Curs 2006-2007		
		INF	PRI	
1 línia	grups	3	6	
	mestres	4	12	16
2 línies	grups	6	12	
	mestres	8	21	29
3 línies	grups	9	18	
	mestres	12	31	43



Sisena hora a l'escola pública

Exemples d'organització dels horaris escolars

criteris

- **Forquilla horària dels centres**

Entre les 08:30 i les 18:00. Es respectarà un marge mínim de 2,5 hores de descans al migdia, que pot ser de 2 hores, sempre que es garanteixi el funcionament del menjador i la coordinació del professorat.
- **Coordinació pedagògica**

Assegurar de 2 a 3 hores setmanals de coincidència de tota la plantilla.
- **Continguts sisena hora**

Determinar els continguts a treballar de manera transversal a la sisena hora.
- **Atenció a l'alumnat**

Donar preferència a l'atenció dels tutors i tutores al seu grup d'alumnes

Limitar el nombre de mestres que atenen un mateix grup d'alumnes.
- **Sisena hora**

Situar-la preferentment a la mateixa franja horària. Ser atesa preferentment pel tutor/a.

criteris

Horari dels especialistes

Supòsit 1: Els especialistes no estan repartits per cicles.
Supòsit 2: Els especialistes estan repartits per cicles.
Supòsit 3: Es donen els dos casos anteriors.
Cadascun d'aquests supòsits implica una sèrie de decisions en relació amb l'ordre d'assignació dels especialistes.

Horari d'altres mestres adscrits al centre.

A més de la plantilla ordinària, el centre pot comptar amb professorat assignat a recursos específics (aula d'acollida, USEE, etc.) i/o a programes d'innovació educativa (llengües estrangeres, biblioteca).
Aquest professorat no ha de ser considerat per a la realització de la sisena hora.

