



Generalitat de Catalunya  
Departament d'Educació  
Institut d'Educació Secundària i Superior  
d'Ensenyaments Professionals  
Esteve Terradas i Illa  
**Coordinació de Qualitat**

## **PROCEDIMENT D'ACOLLIDA NOUINGUTS**



## **ÍNDEX:**

<b>0. GESTIÓ DEL PROCEDIMENT.</b>	<b>3</b>
<b>1. OBJECTE</b>	<b>4</b>
<b>2. ABAST</b>	<b>4</b>
<b>3. DOCUMENTACIÓ DE REFERÈNCIA</b>	<b>4</b>
<b>4. RESPONSABILITAT</b>	<b>4</b>
<b>5. VOCABULARI</b>	<b>4</b>
<b>6. ACTUACIÓ</b>	<b>4</b>
<b>6.1 PLANIFICACIÓ</b>	<b>5</b>
<b>6.2 REALITZACIÓ</b>	<b>6</b>
<b>7. REGISTRES.</b>	<b>7</b>
<b>8. ANNEXOS</b>	<b>7</b>



## 0. GESTIÓ DEL PROCEDIMENT.

	<b>Realitzat per:</b>	<b>Revisat per:</b>	<b>Aprovat per:</b>
<b>Nom i cognom</b>	Olga Quesada	José A° Andrés Villena	Antonio Morales
<b>Càrrec</b>	Coordinadora Pedagògica	Coordinació de Qualitat	Direcció
<b>Data</b>	8-mar-06	10-mar-06	13-mar-06
<b>Signatura</b>			

<b>Llistat de les modificacions</b>			
<b>Núm. Revisió</b>	<b>Data</b>	<b>Descripció de la modificació</b>	<b>Distribució</b>
00	19-feb-04	Creació del document	Web
01	25-oct-04	Inclusió tutor/a nouvinguts, s'elimina TAE, Departament Educació	Web
02	14-mar-05	Proves inicials en L1	Web
03	13-mar-06	Pla intensiu individual de treball	Web



## 1. OBJECTE

Determinar l'acció per tal d'acollir els alumnes d'ESO i Batxillerat d'incorporació tardana.

## 2. ABAST

Aquest document actua sobre el document següent:

- El Projecte Curricular d'ESO-batxillerat (PCC). DOC-Q-721-T-00-ET.
- Pla de Qualitat d'ESO/Batxillerat. (DOCUMENT-Q-750-T-10-ET).

## 3. DOCUMENTACIÓ DE REFERÈNCIA

Aquest procediment operatiu ha estat elaborat d'acord amb:

- El manual de qualitat. MQ-Q-422-T-01-ET.
- El Projecte Educatiu de Centre. (PEC). DOC-Q-500-T-00-ET.
- El Projecte Curricular de Centre d'ESO-batxillerat (PCC). DOC-Q-721-T-00-ET.
- El Reglament de Règim Intern. (RRI). DOC-Q-600-T-00-ET.
- Pla d'Acció Tutorial (PAT) de 1r de batxillerat. DOC-Q-710-T-08-ET.
- Pla d'Acció Tutorial (PAT) de 2n de batxillerat. DOC-Q-710-T-09-ET.
- Pla d'Acció Tutorial (PAT) de 1r d'ESO. DOC-Q-710-T-12-ET.
- Pla d'Acció Tutorial (PAT) de 2n d'ESO. DOC-Q-710-T-13-ET.
- Pla d'Acció Tutorial (PAT) de 3r d'ESO. DOC-Q-710-T-14-ET.
- Pla d'Acció Tutorial (PAT) de 4rt d'ESO. DOC-Q-710-T-15-ET.
- Normativa d'inici de curs del Departament d'Ensenyament.

## 4. RESPONSABILITAT

L'elaboració, revisió i actualització d'aquest document és del/la Coordinador/a Pedagògic/a. El manteniment i distribució és responsabilitat del Coordinador de Qualitat i l'aprovació és responsabilitat de la direcció.

## 5. VOCABULARI

D'acord amb la norma ISO 9000:2000.

Referent de centre: Persona responsable al centre de l'acollida d'un alumne nouvingut.

L1: Llengua materna.

PII: Pla intensiu individual de treball.

## 6. ACTUACIÓ

S'informa i es distribueix a tots els professors i professores d'ESO i batxillerat a principi de curs, el procediment d'acollida d'alumnes nouvinguts de forma física i/o a través de mitjans informàtics.

	PR-Q-750-D-12-ET	13-març-06	Procediment d'acollida nouvinguts	Pàgina 4 de 7
	Implantat	Revisió 03	7.5 Producció i prestació del servei	



Generalitat de Catalunya  
Departament d'Educació  
Institut d'Educació Secundària i Superior  
d'Ensenyaments Professionals  
Esteve Terradas i Illa  
**Coordinació de Qualitat**

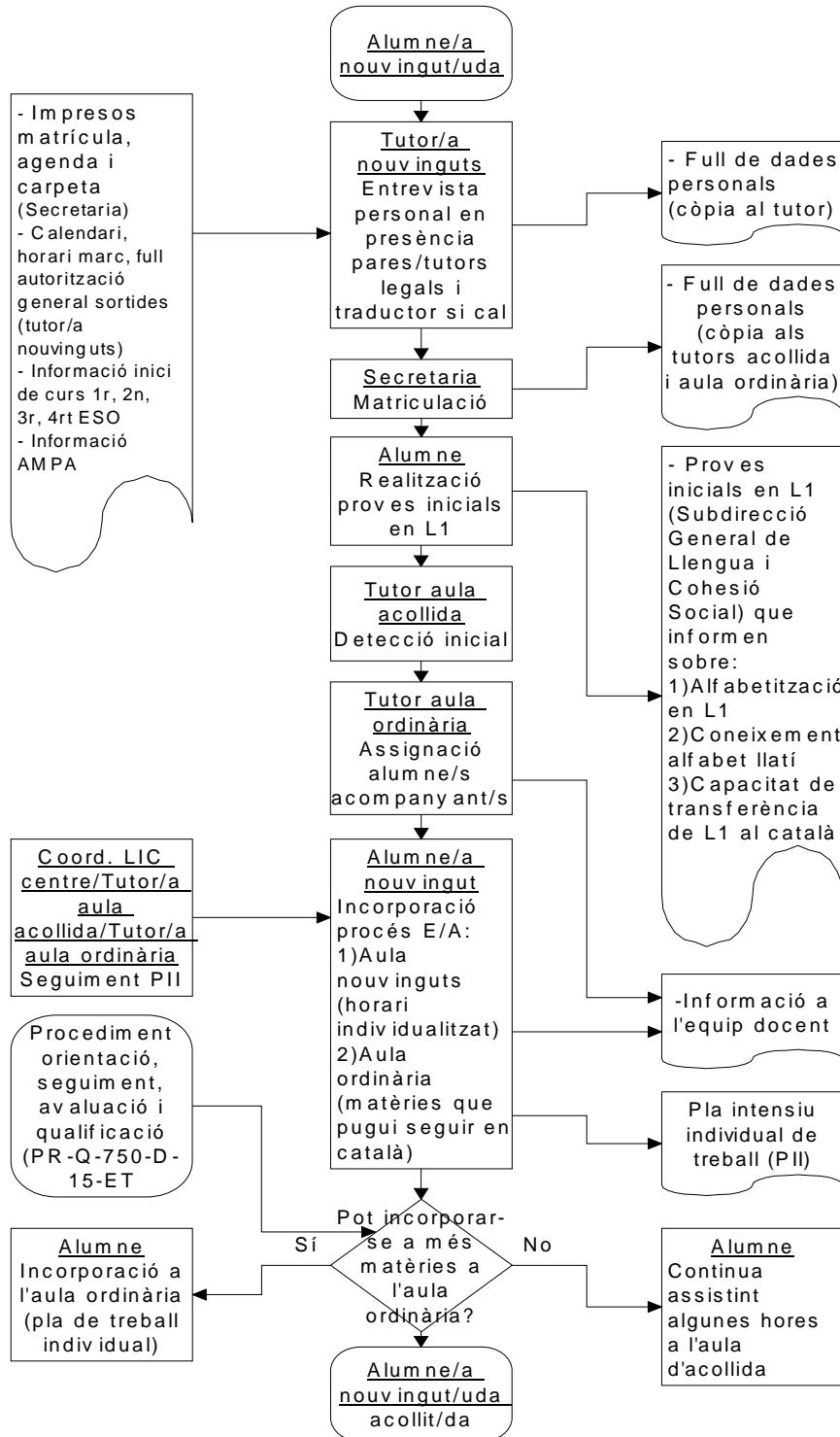
## 6.1 PLANIFICACIÓ

El Cap d'Estudis d'ESO-Batxillerat, la Coordinadora Pedagògica i el referent de centre revisen a principi de curs el procediment d'acollida d'alumnes nous.

	PR-Q-750-D-12-ET	13-març-06	Procediment d'acollida nous	Pàgina 5 de 7
	Implantat	Revisió 03	7.5 Producció i prestació del servei	



## 6.2 REALITZACIÓ






## **REGISTRES.**

- Full de dades de l'alumne.
- Proves en L1 que informen sobre: Alfabetització i coneixement de llengües.
- PII: Pla intensiu individual.

## **7. ANNEXOS**

	PR-Q-750-D-12-ET	13-març-06	Procediment d'acollida nousvinguts	Pàgina 7 de 7
	<b>Implantat</b>	Revisió 03	<b>7.5 Producció i prestació del servei</b>	